



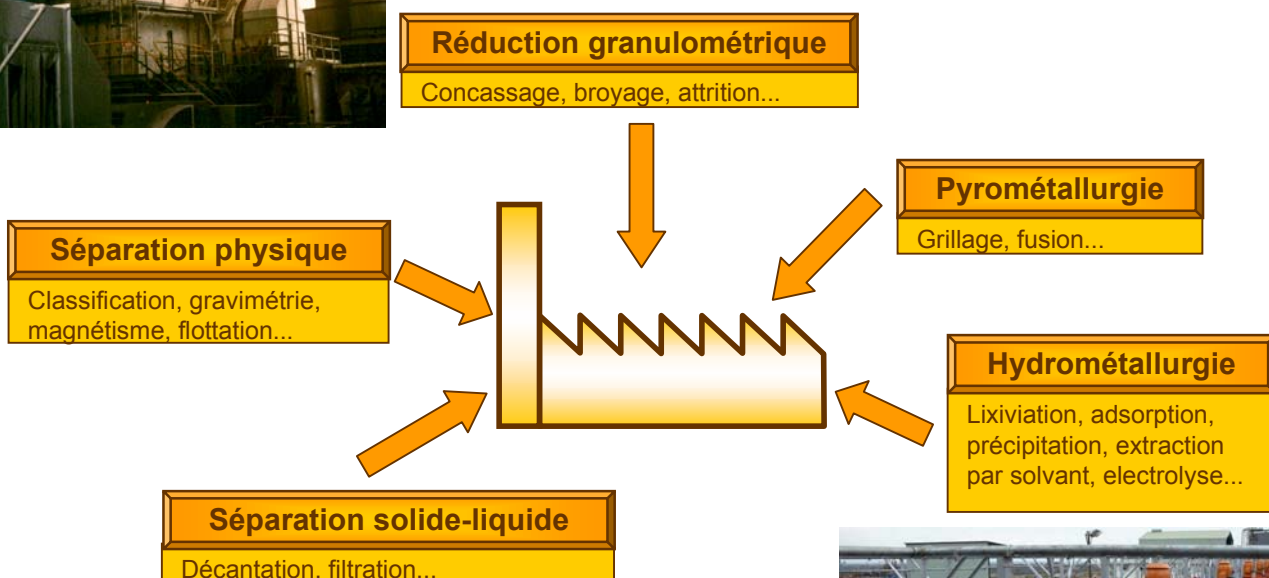
Au service de vos procédés

Caspeo™ pour l'industrie minérale

Caspeo offre des services à tous les secteurs de l'industrie minérale : les métaux de base, les métaux précieux et semi-précieux, les minéraux industriels (kaolin, talc, mica, carbonate, etc.), les matériaux de construction (granulats, ciment), les pierres précieuses et ornementales...



S'appuyant sur des outils innovants et des méthodes rigoureuses, **Caspeo** analyse et améliore le fonctionnement de nombreux types de procédés



Caspeo™
 ✉ Campus BRGM, Avenue C. Guillemin, BP 6009
 45060 Orléans Cedex 2, France
www.caspeo.net

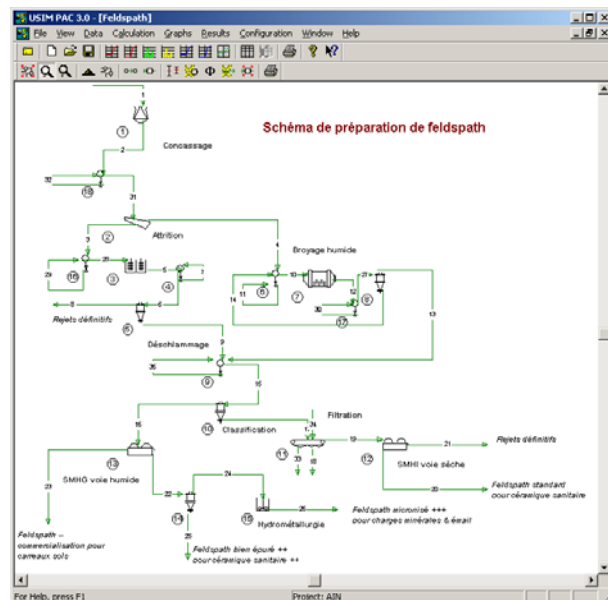


Caspeo™ utilise des méthodes innovantes pour concevoir et optimiser vos procédés

Modélisation et simulation

Ces techniques permettent d'améliorer les performances d'un procédé ou d'évaluer les nouveaux projets, tout en diminuant le nombre d'essais industriels. Elles autorisent la comparaison rapide d'un grand nombre d'options

Caspeo associe son expertise en simulation à un travail de terrain avec les équipes d'ingénierie ou de production pour réaliser des études de conception et d'optimisation.



Bilan matière : un outil de production

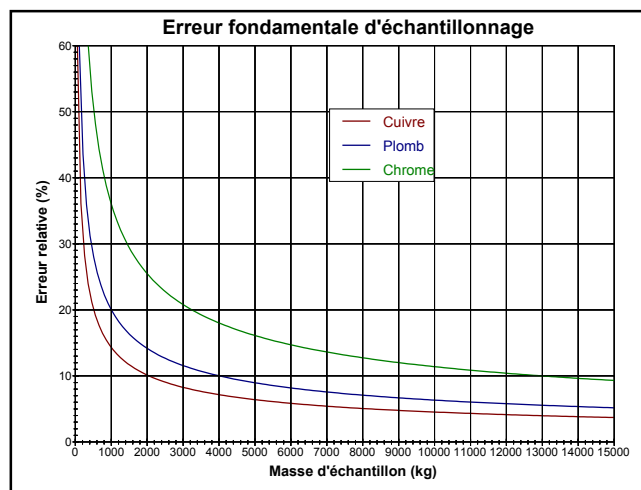
La qualité des données de procédé est accrue par leur réconciliation. Il en résulte une estimation cohérente et fiable des performances pour le suivi et l'optimisation.

Caspeo propose un système complet d'analyse des données par bilan matière, basé sur le logiciel BILCO™.

Échantillonnage des solides

Que ce soit au niveau de la matière première, des résidus ou du produit, un bon échantillonnage assure un suivi efficace du procédé.

Caspeo apporte son expertise dans la définition de protocoles d'échantillonnage adaptés, avec l'aide du logiciel ECHANT™





Caspeo™ vous propose :



L'audit d'installations de production

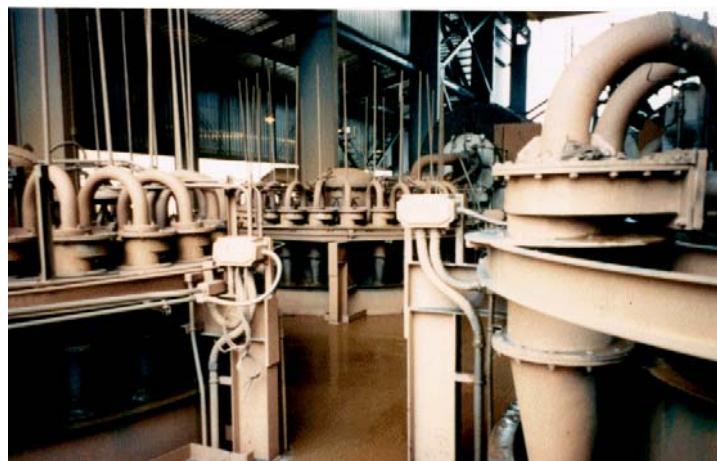
- Réalisation de campagnes d'échantillonnage
- Etablissement de bilan matière
- Modélisation et simulation du procédé
- Détermination des variables opératoires
- Calcul des coûts

L'optimisation et l'adaptation de procédés

- Tests de nouveaux équipements
- Essais de nouvelles configurations
- Evaluation des coûts
- Mise en contact avec des fournisseurs

L'installation de bilan matière en ligne

- Interfaçage du logiciel BILCO avec les systèmes d'acquisition de données et/ou les bases de données de laboratoire
- Développement des bases de données
- Détermination de variables opératoires en ligne telles que les temps de séjour, rendements, consommations.



Et aussi...

- Développements de logiciels dédiés ou spécifiques à un type de production ou à une entreprise
- Adaptation de modules complets de logiciels pour un client ("customisation des logiciels")
- Utilisation d'un réseau de partenaires pour l'assistance à la R&D
- Industrialisation des produits de la recherche



Les plus de Caspeo™

Des formations

Caspeo propose des formations à la carte dans ses domaines d'expertise que sont l'échantillonnage, la réconciliation de données, la modélisation et la simulation de procédés. Des études de cas utilisant des logiciels illustrent les exposés théoriques.

Une ouverture vers d'autres secteurs industriels

Caspeo intervient dans des industries diverses telles que l'agroalimentaire ou la chimie. Cette diversification enrichit son offre de solutions



Caspeo s'appuie sur les logiciels d'analyse de procédés du BRGM et en assure la commercialisation

ECHANT : l'échantillonnage, une démarche vers la qualité

BILCO : réconciliation de données par bilan matière

USIM PAC : l'outil multifonction pour l'ingénieur procédés

Contacts

Stéphane Brochot

 02 38 64 36 15

 s.brochot@brgm.fr

Marie-Véronique Durance

 02 38 64 31 96

 mv.durance@brgm.fr

 02 38 64 30 62